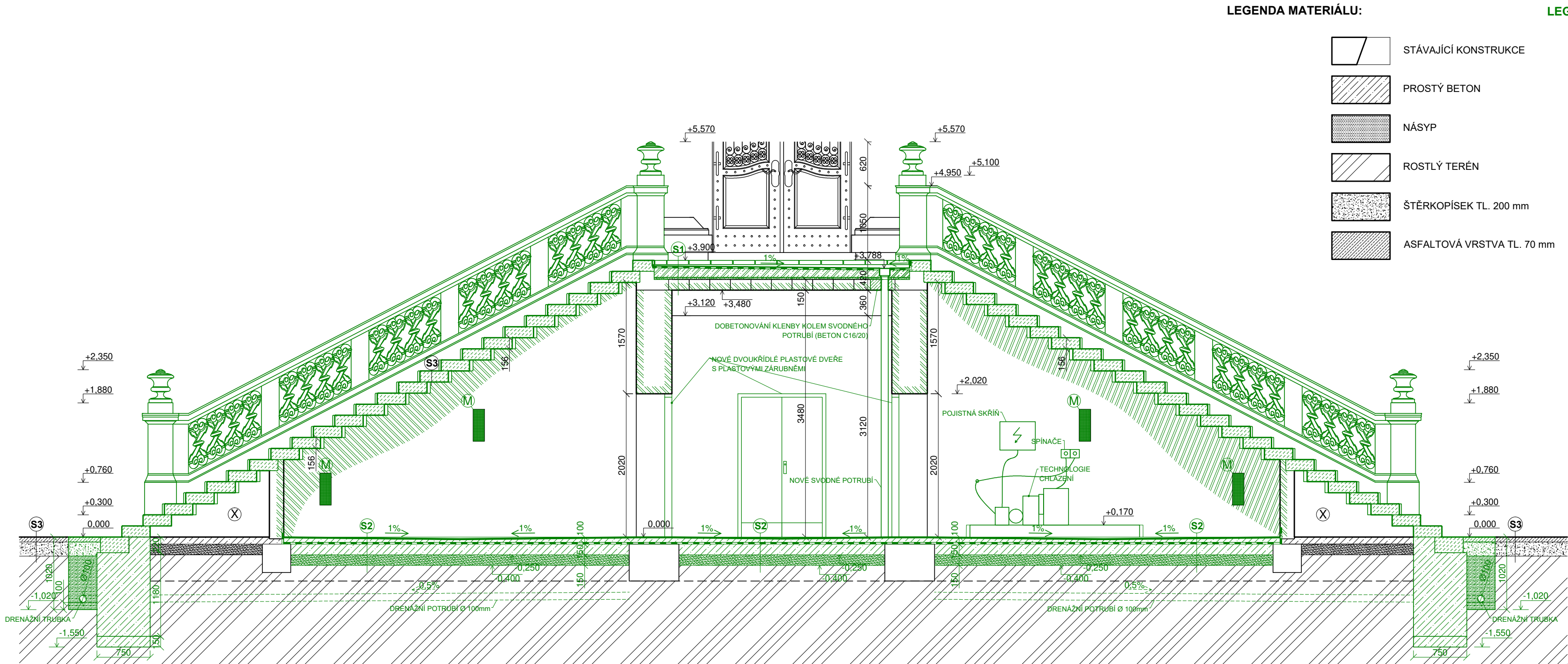
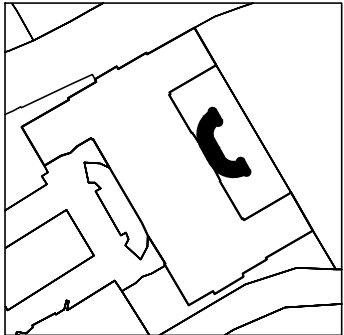


ROZVINUTÝ ŘEZ A-A' - NOVÝ STAV

MĚŘÍTKO 1:50



LEGENDA MATERIÁLU:

- STÁVAJÍCÍ KONSTRUKCE
- PROSTÝ BETON
- NÁSYP
- ROSTLÝ TERÉN
- ŠTĚRKOPÍSEK TL. 200 mm
- ASFALTOVÁ VRSTVA TL. 70 mm

LEGENDA MATERIÁLU - NOVÝ STAV:

- NOVÉ KONSTRUKCE
- NOVÉ OMÍTKY VČETNĚ STROPŮ (PODROBNĚJŠÍ SPECIFIKACE VIZ TZ)
- PROSTÝ BETON
- ŽELEZOBETON
- RESTAUROVANÉ ŽULOVÉ STUPNĚ
- ŠTĚRKOVÝ PODSYP
- ŠTĚRKOVÝ PODSYP
- ŠTĚRKOPÍSEK TL. 200 mm
- ŠTĚRKOVÝ OBSYP DRENÁŽNÍ TRUBKY (PODROBNĚJŠÍ POPIS DLE DOKUMENTACE ZTI)
- HYDROIZOLACE
- NOVÁ NEREZOVÁ VĚTRACÍ MŘÍŽKA

POZN.:

- SCHODIŠTĚ BUDE ROZEBRÁNO, VYZPRAVENO, OČIŠTĚNO A POSKLÁDÁNO DO PŮVODNÍHO STAVU
- PLOCHY DOTČENÉ ZEMNÍMI PRACEMI BUDOU DÁNY DO PŮVODNÍHO STAVU
- VLASTNÍ PRŮZKUM NEBYL PROVEDEN, DOKUMENTACE VYCHÁZÍ Z PŮVODNÍHO NÁVRHU OPRAV Z R. 2013
- VEŠKERÉ ROZMĚRY A SKLADBY NUTNĚ OVĚŘIT NA MÍSTĚ

- (X) DANÝ PROSTOR NEBYL PROZKOUMÁN, OVĚŘENÍ AŽ V RÁMCI SAMOTNÉ OPRAVY (ROZEBRÁNÍ SCHODIŠTĚ)




VÝPIS STÁVAJÍCÍCH SKLADEB:

- S3 ASFALTOVÝ POVRCH TL. 70. mm
- ŠTĚRKOPÍSEK TL. 200 mm
- ROSTLÝ TERÉN

NOVÉ SKLADBY:

- S1 ŽULOVÁ DLAŽBA 300x600x60 mm, ULOŽENÁ NA PLASTOVÝCH TERČÍCH
- MINERÁLNÍ HYDROIZOLAČNÍ ŠTĚRKA
- ŽELEZOBETONOVÁ DESKA (BETON C30/37, XC4), KARI SÍŤ Ø6 150/150 MM TL. MIN 100 mm
- ŠTĚRKOVÝ PODSYP TL. MIN cca 30-350 mm
- STÁVAJÍCÍ VALENÁ CIHLOVÁ KLENBA
- TRASS VÁPENNÁ OMÍTKA - SANACNÍ VÁPENNÝ ŠTUK + MINERÁLNÍ SILIKÁTOVÁ VÝMALBA (PODROBNĚJŠÍ SPECIFIKACE VIZ. TZ)

- S2 MRAZUVZDORNÁ TECHNICKÁ DLAŽBA 200x200x9 mm
- MRAZUVZDORNÝ LEPÍCÍ TMEL
- CEMENTOVÝ POTĚR TL. 50-80 mm
- HYDROIZOLAČNÍ ASFALTOVÝ PÁS
- PENETRAČNÍ NÁTĚR
- PROSTÝ BETON C16/20 X0 TL. 150 mm
- ŠTĚRKOVÝ PODSYP TL. 150 mm
- ROSTLÝ TERÉN

Generální projektant			Zpracovatel části		
<div> CODE, s.r.o. Computer Design IČO 492 86 960</div> <div>PARDUBICE Pardubice, Na Vrtálné 84 tel. 466 053 111, fax 466 053 125</div>					
PROJEKTANT	VYPRACOVAL	VYPRACOVAL	KONTROLOVAL	ČÍSLO ZAKÁZKY	2018/038/600
				POČET FORMÁTŮ	3x A 4
				DATUM	12/2018
INVESTOR	Město Chrudim, Resselovo náměstí 77, 537 16 Chrudim			MĚŘÍTKO	1:50
CHRUĐIM CHRUĐIMSKÁ BESEDA - OPRAVA ZADNÍHO DVOURAMENNÉHO SCHODIŠTĚ				Jméno souboru	
				DPS	
Architektonicko-stavební řešení				Č. KOPIE	Č. PŘÍLOHY
ROZVINUTÝ ŘEZ A-A' - NOVÝ STAV					D
					1.008